

Nouveautés 2013

4K e-shift2

=> **Meilleure qualité d'image**

- nouvelle technologie e-shift 2
- fonction Multiple Pixel Control (MPC)
- nouvelle technologie d'upscaling 2K vers 4K

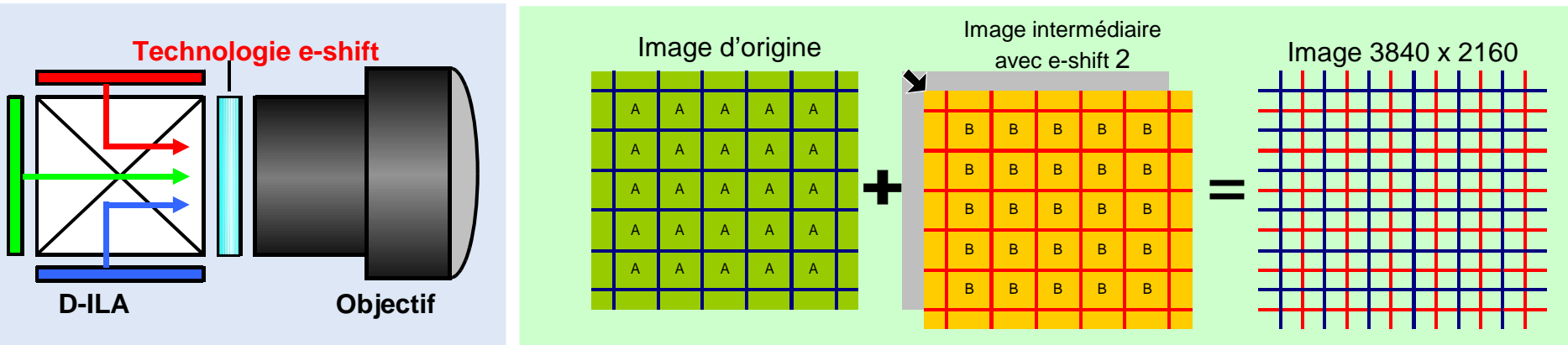


=> **Performances 3D améliorées**

- Nouveaux circuits 3D (réduction de la diaphotie et images 3D plus précises)
- Lunettes et émetteurs 3D Radio Fréquence (sans interferences)

4K e-shift2: Les améliorations

La précision 4K sur toutes vos sources, plus détaillée et avec une image 3D plus réaliste



1. Nouvelle technologie e-shift:

Optique améliorée => rapports de contrastes natifs plus élevés

Meilleure polarisation => accroît la luminosité 3D de 120%

2. Nouveau mode d'analyse:

Upscaling par zones de 21 x 21 pixels. (6 x 6 in 2012)

3. Amélioration de l'image:

Filtre 8 bandes pour appliquer une meilleure correction. (bi-bande en 2012)

4K e-shift2: Multiple Pixel Control (MPC)

Le processeur MPC : pour un upscaling 4K amélioré

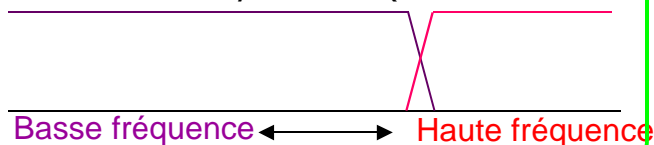
1. Zone de détection élargie pour l'upscaling

Le MPC analyse des zones 21 x 21 pixels, (vs 6 x 6 en 2012), puis compare chaque pixel afin d'upscaler l'image 2K d'origine en image 4K de haute précision.

2. Filtre multi-bandes pour un 4K plus précis

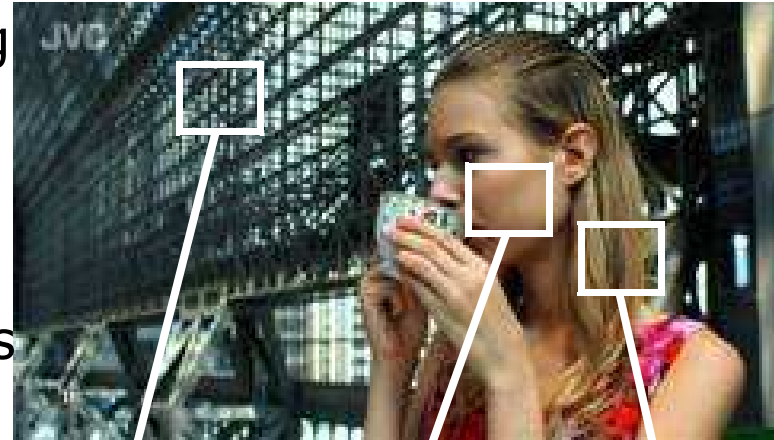
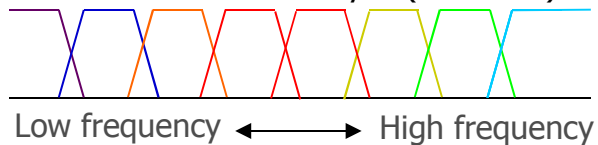
2012

Filtre d'analyse actuel (bi-bande)



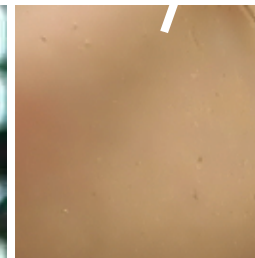
2013

Nouveau filtre d'analyse (8 bandes)



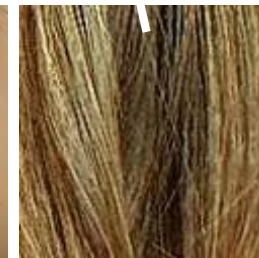
Lissage 1

La restitution des zones floues donne plus de profondeur à l'image.



Lissage 2

Restitue mieux les dégradés de couleurs et de textures.



Netteté

Restitue plus précisément les couleurs et les textures.

Le MPC est actif sur toutes les sources (Full HD, HD ou SD) alors que l'an dernier il ne s'appliquait qu'aux sources Blu-Ray ou haute-résolution.

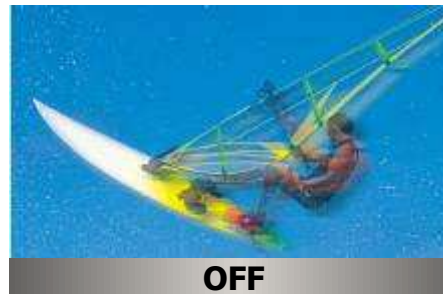
Performance 3D

Qualité 3D améliorée (plus réaliste et plus détaillée)



SUPPRESSION DE LA DIAPHOTIE

Technologie améliorée pour supprimer la diaphotie de n'importe quelle source 3D. Analyse des signaux vidéos pour les yeux gauche et droit puis analyse avec l'algorithme exclusif JVC. La diaphotie est annulée sans perte de qualité d'image.



GAMME 2013

DLA-X95R

4K e-shift 2

Contraste natif amélioré

Qualité d'image améliorée

PPTTC conseillé : 9,999 €



4K
e-shift2



Finition laquée



Taux contraste natif
130,000 : 1



DLA-X75R

4K e-shift 2

Contraste natif amélioré

Qualité d'image améliorée

PPTTC conseillé : 6,999 €



4K
e-shift2



Finition laquée



Taux contraste n atif
90,000 : 1



DLA-X55R

4 K e-shift 2

PPTTC conseillé : 4,999 €



4K
e-shift2



Finition mat



Taux contraste Natif
50,000 : 1

DLA-X35

Qualité d'image améliorée

PPTTC conseillé : 2,999 €



Finition mat



Taux Contraste Natif
50,000 : 1

DILA®

6

*Sortie Novembre 2012

Accessoires D-ILA 2013

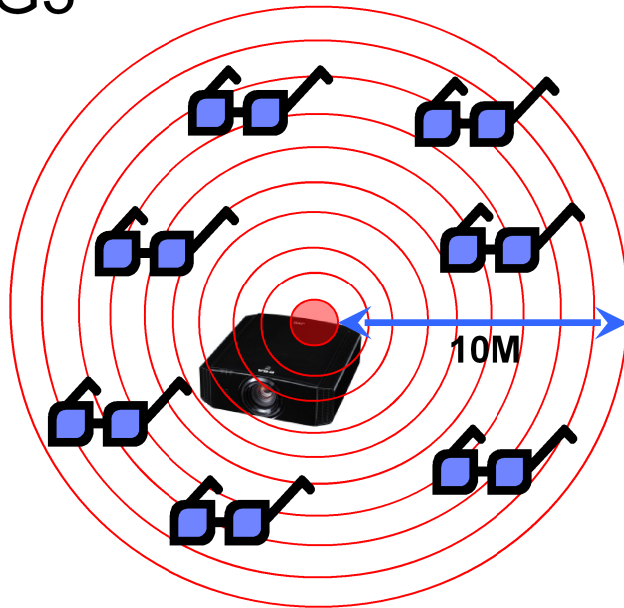
Nouvelles lunettes et émetteur 3D RF (Radio Fréquence)



PK-AG3



PK-EM2



Portée de 10 m



Just plug into rear terminal
"3D SYNCHRO" (PK-EM2)

*PK-AG3 et PK-EM2 sont compatibles avec les DLA-X3, X7, X9, X30, X70R and X90R.

* Les PK-AG1 and PK-AG2 ne fonctionnent pas avec PK-EM2.

*PK-AG3 ne fonctionnent pas avec les PK-EM1.

D-ILA[®]₇

Nouvelles lampes pour la gamme 2013

PK-L2312U

Newly designed for X35, X55R, X75R and X95R

**Lamp life 4,000 hours with low mode, 3,000 hours with High mode
172W with Low mode, 230W with High mode**



*PK-L2312U does not work with current/previous models

*PK-L2210U does not work with new models

D-ILA®

Nouvelles caractéristiques

Les améliorations par rapport à 2012

Caractéristiques	Modèle	2012	2013
e-shift2	X55R/X75R/X95R	Always ON	ON/OFF
Memoire optique	X35/X55R	3 mode	5 mode
	X75R/X95R		10 mode
Screen adjust	X55R/X75R/X95R	101 mode	105 mode
Dark/Brightness level	X55R/X75R/X95R	White only	W/R/G/B
Color profile	X75R/X95R	Film1,2,/3D	Film1,2,/3D/Cinema/3D Video/3D Anime
Preset HDMI input level in THX mode	X75R/X95R	Standard (16-235)	Super White (16-255)
Calibration Automatique	X75R	NO	YES
Lens center position	ALL	In service menu	In user menu
Mode Eco	ALL	NO	YES

Caractéristiques techniques

Model Name		X30	X70R/X90R	X35	X55R	X75R/X95R
Matrice		1920x1080 D-ILAx3		1920x1080 D-ILAx3		
Technologie e-shift		-	e-shift	-	e-shift2	
Resolution		1920x1080	3840x2160	1920x1080	3840x2160	
Up Convert		-	MPC	-	Multiple Pixel Control	
Objectif		Motorized X2 Zoom & Focus		Motorized X2 Zoom & Focus		
Décalage d'objectif		H: 80%/V:34% Motorisé		H: 80%/V:34% Motorisé		
Protège objectif		-	Oui	-		Oui
Lens Memory		Oui (3 positions)		5 positions		10 positions
Lampe		220W UHP (mode éco 160W)		230W UHP (mode éco 172W)		
Brightness	Max.	1300lm	1200lm	1300lm	1200lm	
Color Space		sRGB	Adobe RGB/sRGB	sRGB		Adobe RGB/sRGB
Contraste		50,000:1/55,000:1	80,000/120000:1	50,000:1	50,000:1	90,000/130,000:1
Ouverture		16 niveaux		16 niveaux		
Connecteurs	Composant	1		1		
	HDMI	2 (3D,Deep Color ,CEC)		2 (3D,Deep Color, CEC)		
	PC	-	1	-		1
	RS-232C	1		1		
	LAN	1		1		
	Télécommande	1		1		
	Trigger	1		1		
	3D	1		1		
Fonctionnalité 3D		Oui		Oui		
3D Format	FP	1080p 24, 1080i 50/60, 720p 50/60		1080p 24, 1080i 50/60, 720p 50/60		
	SBS	1080p 24/50/60, 1080i 50/60, 720p 50/60		1080p 24/50/60, 1080i 50/60, 720p 50/60		
	TB	1080p 24, 720p 50/60		1080p 24, 720p 50/60		
Anamorphic with 3D		Oui		Oui		
3D Format		Oui		Oui		

Caractéristiques techniques

Model Name	X30/RS45	X70R/X90R/RS55/RS65	X35/RS46	X55R/RS48/RS4810	X75R/X95R/RS56/RS66
Gamma	5 (2D) + 2(3D)	4(Film)+ 5+ 2(3D)	5 (2D) + 3(3D)	9	13
Custom Gamma and C.Temp	3		3		
Clear Motion Drive	120Hz (Mode1-4)		120Hz (Mode1-2)		
THX	-	Oui	-		Oui
ISF	-	Oui	-	-	Oui
CMS	-	Oui	-	Oui (Oui)	Oui (Oui)
Screen Adjust	3 mode	101 mode	3 mode		105 mode+α
Key Stone	Oui (W/O 3D)		Oui (W/O 3D)		
Pincushion	-	-	-	Oui (W/O 3D)	
Pixel Shift	1 pixel	1/16 pixel	1 pixel	1/16 pixel	
Mode eco	-		Oui		
Niveau sonore	20dB		23dB (TBD)		
Control by smartphone	-	-	Yes (TBD)		
Calibration Soft	-	-/Oui	-	-	Oui/Oui

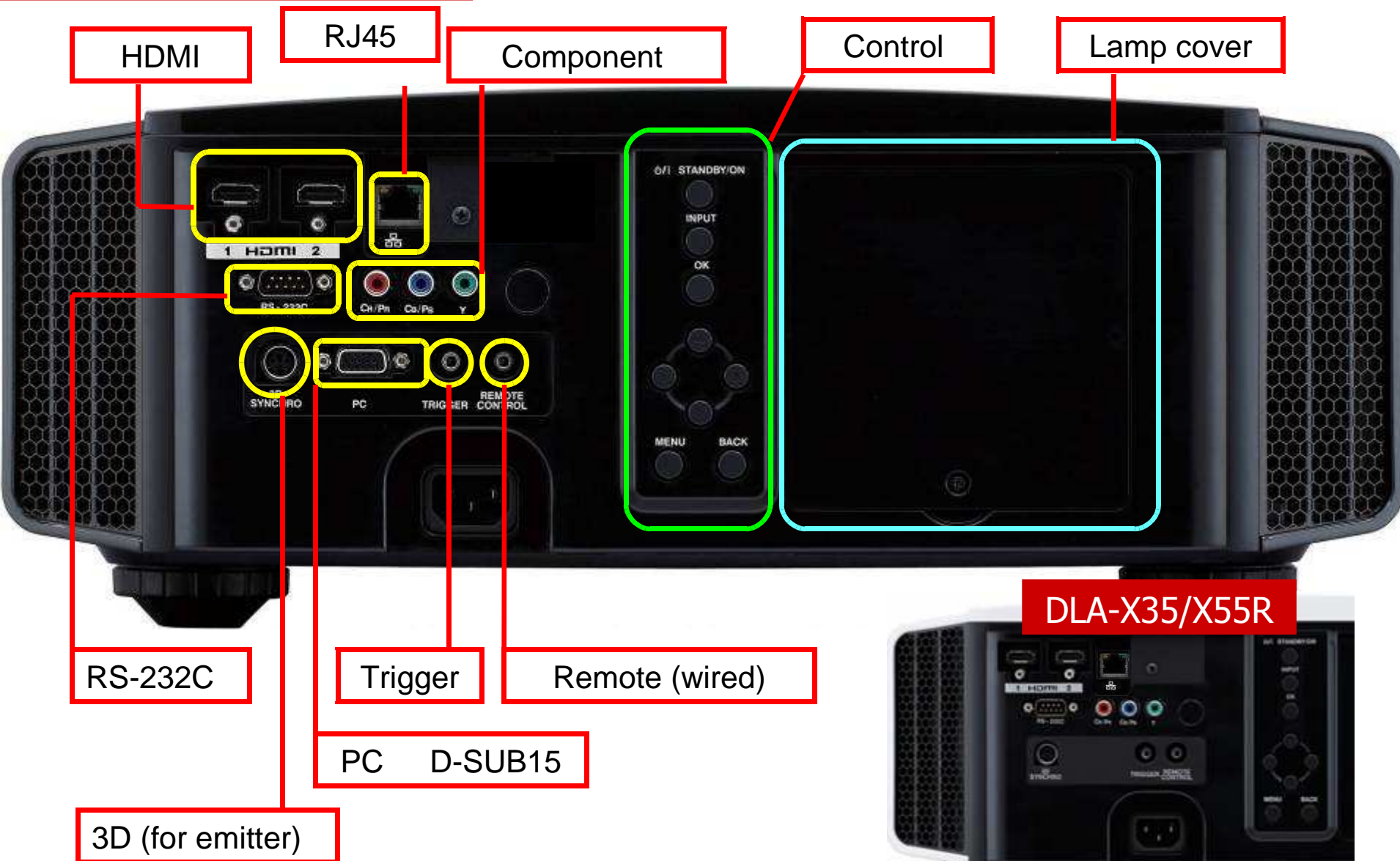
Tableau des distances de projection

(includes 2.35:1 with lens memory)

Screen Size (inch)	16:9				2.35:1			
	W(mm)	H(mm)	Throw Distance		W(mm)	H(mm)	Throw Distance	
			Wide(m)	Tele(m)			Wide(m)	Tele(m)
60	1,328	747	1.78	3.66	1,402	597	1.95	3.91
70	1,549	872	2.09	4.28	1,636	696	2.28	4.56
80	1,771	996	2.40	4.89	1,870	796	2.6	5.21
90	1,992	1,121	2.70	5.51	2,103	895	2.93	5.86
100	2,214	1,245	3.01	6.13	2,337	995	3.26	6.51
110	2,435	1,370	3.31	6.75	2,571	1,094	3.58	7.16
120	2,656	1,494	3.62	7.36	2,805	1,193	3.91	7.81
130	2,878	1,619	3.92	7.98	3,038	1,293	4.23	8.47
140	3,099	1,743	4.23	8.60	3,272	1,392	4.56	9.12
150	3,320	1,868	4.53	9.22	3,506	1,492	4.88	9.77
160	3,542	1,992	4.84	9.84	3,740	1,591	5.21	10.42
170	3,763	2,117	5.14	10.45	3,973	1,691	5.53	11.07
180	3,984	2,241	5.45	11.07	4,207	1,790	5.86	11.72
190	4,206	2,366	5.75	11.68	4,441	1,890	6.19	12.37
200	4,427	2,490	6.06	12.30	4,674	1,989	6.51	13.02

Connecteurs

DLA-X75R / DLA-X95R



JVC

JVC KENWOOD
creates excitement & peace of mind